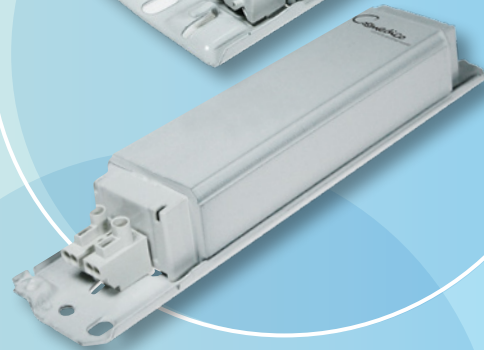
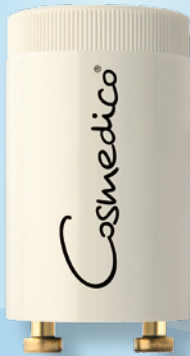
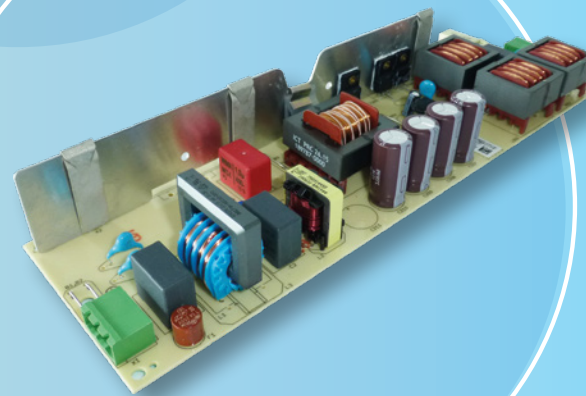


ELEKTROKOMPONENTEN | ELECTRONICAL COMPONENTS



Sämtliche ElektrokompONENTEN wie Starter, Vorschaltgeräte – konventionell oder elektronisch –, Zündgeräte und Kondensatoren erhalten Sie bei uns aus einer Hand. Mit unseren auf sie abgestimmten Komponenten erzielen Cosmedico Lampen die optimale Leistung im Betrieb. Unser technisches Beratungsteam steht Ihnen gerne zur Verfügung und berät Sie kompetent in Bezug auf die Auswahl der passenden Komponenten für Ihren individuellen Einsatzzweck.

You get all our electrical components from one source: Starters, ballasts – magnetic or electronic –, ignitors and capacitors. With our matched components Cosmedico lamps achieve optimal performance in operation. Our sales team will be happy to provide expert advice with respect to the selection of the right components for your individual application.



REPLACE



LAMP + STARTER
MAX LAMP LIFE

Cosmedico®
FIRST CHOICE IN TANNING

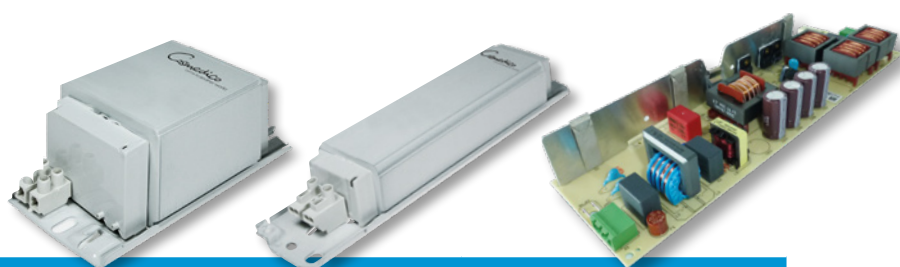


STARTER

Konventionell		VE (Stk.)	Art Nr.
Conventional		Pack unit (pcs)	Ordering code
Cosmedico S2	4 - 22 W	HV (20 x 10)	969750931
Cosmedico S10	4 - 65 W	HV (20 x 10)	969769131
Cosmedico uniCOS	100 - 180 W	HV (500)	900803326
Elektronisch			
Electronic			
Cosmedico Cosmostart/E	15 - 225 W	10	71204

HV = Handelsverpackung: Stückzahl in () in Verkaufsdisplay | HV = Retail package: pcs in () in sales display

IV = Industrieverpackung: 1000 Stk. lose im Karton | IV = Industry package: 1000 pcs loose in box



VORSCHALTGERÄTE | BALLASTS

Konventionell				VE (Stk.)	Art Nr.
Magnetic				Pack unit (pcs)	Ordering code
CosmoPower S 100 W	230V 50 Hz, Lochabstand 180 230V 50 Hz, hole distance 180	schlank slim		1	74245
CosmoPower S 160 W	230V 50 Hz, Lochabstand 220 230V 50 Hz, hole distance 220	schlank slim		1	74241
CosmoPower S 180 W	230V 50 Hz, Lochabstand 120 230V 50 Hz, hole distance 120	kubisch cubic		1	74215
CosmoPower S 400 W	230V 50 Hz, Lochabstand 155 230V 50 Hz, hole distance 155	kubisch cubic		1	74408
EVG Elektronisch					
Electronic					
CosmoTronic EVG E/S 2x180W	220-240V, statisch / static, 39 kHz, Wago 235, 188862.02			1	60103
CosmoTronic EVG E/D 2x200W	220-240V, dynamisch / dynamic, 43-70 kHz, Wago 231, 183176.02			1	30586



ZÜNDGERÄTE | IGNITORS

		VE (Stk.)	Art Nr.
		Pack unit (pcs)	Ordering code
CosmoPower S Z 400	400 W M 220-240 V	1	71805
CosmoPower S Z 1000	1000 W 220-240 V	1	71813

Technische Änderungen und Druckfehler vorbehalten. | Subject to technical alterations errors and misprints excepted.