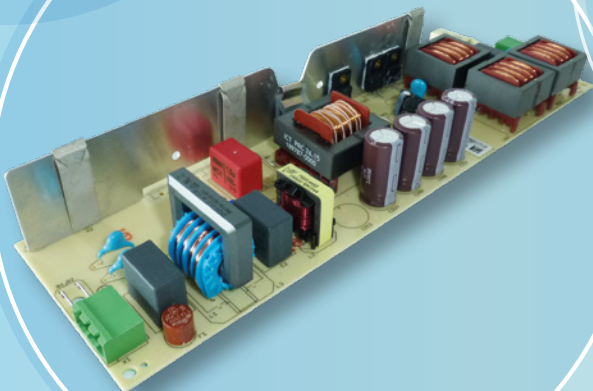
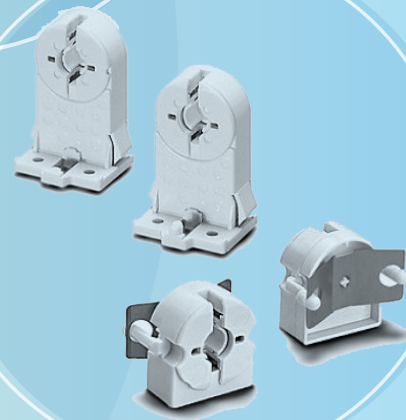
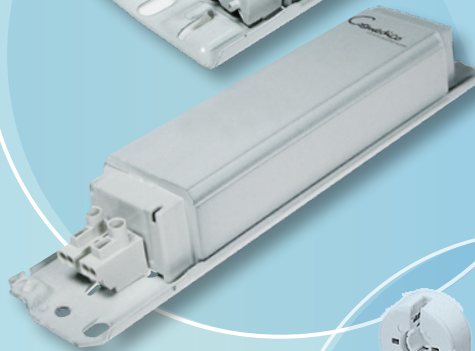


ELEKTROKOMPONENTEN | ELECTRONICAL COMPONENTS

Sämtliche ElektrokompONENTEN wie Starter, Vorschaltgeräte – konventionell oder elektronisch –, Zündgeräte, Kondensatoren und Fassungen für Hoch- und Niederdrucklampen erhalten Sie bei Cosmedico aus einer Hand. **Mit unseren abgestimmten Komponenten erzielen Cosmedico Lampen die optimale Leistung im Betrieb.** Unser technisches Beratungsteam steht Ihnen gerne zur Verfügung und berät Sie kompetent in Bezug auf die Auswahl der passenden Komponenten für Ihren individuellen Einsatzzweck.

*At Cosmedico you get all our electrical components from one source: Starters, ballasts – magnetic or electronic –, ignitors, capacitors as well as lamp holders for low and high pressure lamps. **With our matched components Cosmedico lamps achieve optimal performance in operation.** Our sales team will be happy to provide expert advice with respect to the selection of the right components for your individual application.*

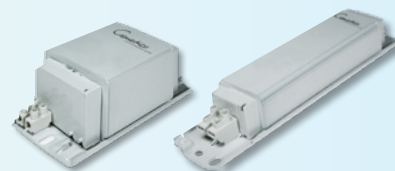




STARTER

Konventionell		VE (Stk.)	Art Nr.
<i>Conventional</i>		<i>PU** (pcs)</i>	<i>Ordering code</i>
Cosmedico uniCOS	80 - 225 W	HV (10 x 25)	32913

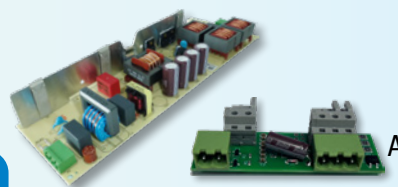
HV = Handelsverpackung: Stückzahl in () in Verkaufsdisplay | HV = Retail package: pcs in () in sales display



VORSCHALTGERÄTE konventionell | BALLASTS magnetic

Produkt	Beschreibung	VE (Stk.)	Art Nr.
<i>Product</i>	<i>Description</i>	<i>PU** (pcs)</i>	<i>Ordering code</i>
CosmoPower S 100 W	230V 50 Hz, Lochabstand 180 230V 50 Hz, hole distance 180 schlank slim	1	74245
CosmoPower S 160 W	230V 50 Hz, Lochabstand 220 230V 50 Hz, hole distance 220 schlank slim	1	74241
CosmoPower S 180 W	230V 50 Hz, Lochabstand 120 230V 50 Hz, hole distance 120 kubisch cubic	1	32211
CosmoPower S 400 W	230V 50 Hz, Lochabstand 155 230V 50 Hz, hole distance 155 kubisch cubic	1	32200

Weitere Typen auf Anfrage erhältlich. | Other types available on request.



VORSCHALTGERÄTE elektronisch | BALLASTS electronic

	Wattage pro Lampe	Spannung	Anschlussklemme	Abmessungen (LxBxH) mm	Anz. betriebener Lampen	VE (Stk.)	Art Nr.
	<i>Wattage per lamp</i>	<i>Voltage</i>	<i>Connecting terminal</i>	<i>Dimensions (LxWxH) mm</i>	<i>No. of operated lamps</i>	<i>PU** (pcs)</i>	<i>Ordering code</i>
COSMOTRONIC EVG E/S	100/120 W	220-240 V	WAGO 231	250 x 70 x 35	2/3	24	30251
COSMOTRONIC EVG E/S	140/160 W	220-240 V	WAGO 231	250 x 70 x 35	2	24	60102
COSMOTRONIC EVG E/S	160/180/200 W	220-240 V	WAGO 231	250 x 70 x 35	2	24	32914
COSMOTRONIC EVG E/S	160/180/200 W	220-240 V	WAGO 235	250 x 70 x 35	2	24	60103
COSMOTRONIC EVG E/S	dimmbare 200 W	220-240 V	WAGO 231	250 x 70 x 35	2	24	30586
COSMOPOWER ELECTRONIC	180 W	220-240 V	WAGO 231	250 x 70,5 x 36	2	25	32857
COSMOPOWER ELECTRONIC	200 W	220-240 V	WAGO 231	250 x 70,5 x 36	2	25	33173
COSMOPOWER ELECTRONIC	dimmbare 200 W	220-240 V	WAGO 231	250 x 70,5 x 36	2	25	32804
Umwandler							Art Nr.
<i>Converter</i>							<i>Ordering code</i>
Adapter DSI-DALI for ballast 30586 (Abb./ill. A)							3314

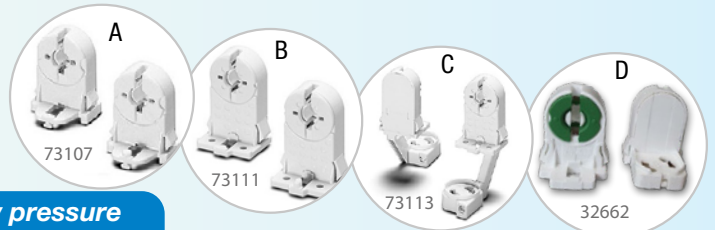
ZÜNDGERÄTE | IGNITORS



		VE (Stk.)	Art Nr.
		<i>PU** (pcs)</i>	<i>Ordering code</i>
CosmoPower S Z 400	400 W M 220-240 V	1	71805
CosmoPower S Z 1000	1000 W 220-240 V	1	71813

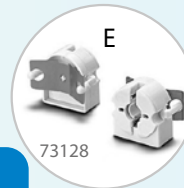
** PU = Packaging unit

Technische Änderungen und Druckfehler vorbehalten. | Subject to technical alterations, errors and misprints excepted.



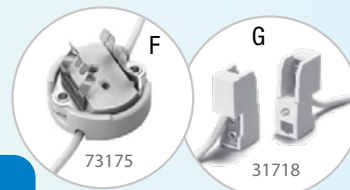
FASSUNGEN Niederdruck | LAMP HOLDERS low pressure

Durchsteck	Socket	Design	Nennwert	Starter Fassung	Fixier-nocken	Material *	Lichtpkt.-höhe	Dicke der Fassung	Befestigung	Verbindung	Zulassungen	VE (Stk.)	Art Nr.
push-through	Base	Design	Nominal rating	Starter Attachm.	Stop	Material *	Lamp axis	Thickness of lamp holder	Fixing	Connection	Approvals	PU** (pcs)	Ordering code
	G13	A	2 A/250 V	none	none	PBT GF, PC	22,5 mm	11,2 mm	¹ 5 mm	² 0,5-1 mm ²	UL, ENEC, VDB	500	73107
	G13	B	2 A/250 V	none	none	PBT GF, PC	31 mm	11,2 mm	¹ 4 mm	² 0,5-1 mm ²	UL, ENEC, IMQ	1000	73111
	G13	C	2 A/250 V	front	none	PBT GF, PC	31 mm	11,2 mm	¹ 4 mm	² 0,5-1 mm ²	UL, ENEC, IMQ	500	73113
	G13	D	2 A/250 V	back	none	PBT, PC	22,5 mm	11,6 mm	¹ 4 mm	² 0,5-1 mm ²	UL, ENEC, E, AC, CQC, IRAM	250/ 500	32662



FASSUNGEN Niederdruck | LAMP HOLDERS low pressure

Einbau	Socket	Design	Nennwert	Starter Fassung	Feder-einstellung	Material *	Lichtpkt.-höhe	Dicke der Fassung	Befestigung	Verbindung	Zulassungen	VE (Stk.)	Art Nr.
built-in	Base	Design	Nominal rating	Starter Attachm.	spring adjustment	Material *	Lamp axis	Thickness of lamp holder	Fixing	Connection	Approvals	PU** (pcs)	Ordering code
	G13	E	2 A/250 V	none	X	PC	15 mm	13 mm	³ 26 mm	² single 0,5-1mm ²	UL, ENEC, VDE	1000	73128



FASSUNGEN Hochdruck | LAMP HOLDERS high pressure

Socket	Design	Nennwert	Material *	Material der Pins	Befestigung	Verbindung	Zulassungen	VE (Stk.)	Art Nr.
Base	Design	Nominal rating	Material *	Material of pins	Fixing	Connection	Approvals	PU** (pcs)	Ordering code
GY9,5	F	10 A/1000 V	ceramic	ceramic, nickel	screw M3	400mm lead, max. 6kV	ENEC, SEMKO	20	73175
RX7s	G	5kV	ceramic	ceramic, nickel	screw M4	200mm lead, max. 5kV		50	31718

* PC = Polycarbonate, PBT GF = Polybutylenphthalate, reinforced fibre glass

** PU = Packaging unit

¹ = lateral fixing clips, excess length below luminaire sheet | ² = push-in twin terminals | ³ = split pins distance

Technische Änderungen und Druckfehler vorbehalten. | Subject to technical alterations, errors and misprints excepted.